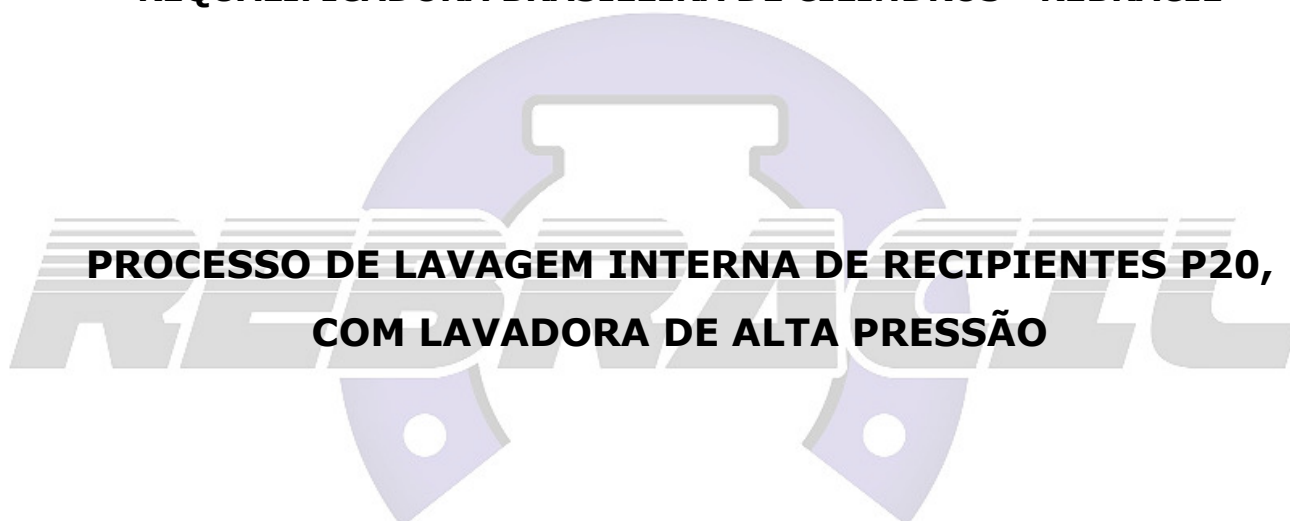




REQUALIFICADORA BRASILEIRA DE CILINDROS - REBRACIL



**PROCESSO DE LAVAGEM INTERNA DE RECIPIENTES P20,
COM LAVADORA DE ALTA PRESSÃO**

Categoria: Produção

Departamento de Melhoria Continua Rebracil

REBRACIL REQUALIFICAÇÃO DE CILINDROS GLP

Av. Santa Mônica, 350 C- Mauá - SP CEP: 09380-110

Tel.:(011) 4519 - 1685

CNPJ: 17.193.367/0001-71

Introdução

Breve Histórico

Instalada nas proximidades das maiores engarrafadoras de GLP no município de Mauá - SP a Rebracil ocupa uma área de 2.500 m² com capacidade instalada de 4.500 P-13 e 600 P-20/P45 por turno inclusive com troca de fundo, requalificação de válvulas e válvula plus e P-90, P-125 e P-190 com capacidade de 70 cilindros dia. Nossa equipe de colaboradores é constantemente treinada e composta por profissionais com vasta experiência em metalurgia e fabricação de Botijões e cilindros para transporte de GLP.

Nossos fornecedores são homologados e constantemente verificados quanto a seus certificados e cumprimento a lei de patentes.

Fonte: site www.rebracil.com.br

Problemas e Oportunidades

Devido a ocorrências de problemas em empilhadeiras, onde é encontrado grandes quantidades de sujeiras, comprometendo o funcionamento do motor, foi verificado que o processo de lavagem do interior dos recipiente necessitava de uma melhora em seu desempenho, já que os recipiente eram lavados no próprio teste hidrostático, porém foi detectado que o processo não garantia que o recipiente esteja completamente lavado e sem as sujeiras.

Plano de Ação

Desenvolver uma maneira mais eficaz de realizar a lavagem interna dos recipientes para a retirada de todas as sujeiras que possam comprometer o funcionamento.

Objetivo e Meta

Garantir que os recipientes que são lavados, estão devidamente limpos e que todas as sujeiras encontradas em seu interior possa ser retirado até mesmo cascas (Carepas) que ficam encrustadas nas paredes dos recipientes soltando com decorrer dos anos.

A lavadora

Foi desenvolvida para que possa atender a produção e para realizar o processo de lavagem perfeitamente, a máquina dispõe de 5 posições para lavagem, uma motobomba de 7,5 cv com 3500 RPM, capaz de imprimir uma vazão de 37,3m³/h.

Fotos da lavadora:



Resultados

Para vias de comprovação da eficácia do processo de lavagem foi feito um corte em um recipiente P20 para que possamos ver o interior do recipiente antes da lavagem e constatar a presença de sujeiras (Óxidos de Ferro e Granalhas), conforme etapas a seguir:

Recipiente utilizado para realização do teste:



Local do corte realizado para o teste:



Análise, constatação da presença de sujeiras no interior do recipiente;

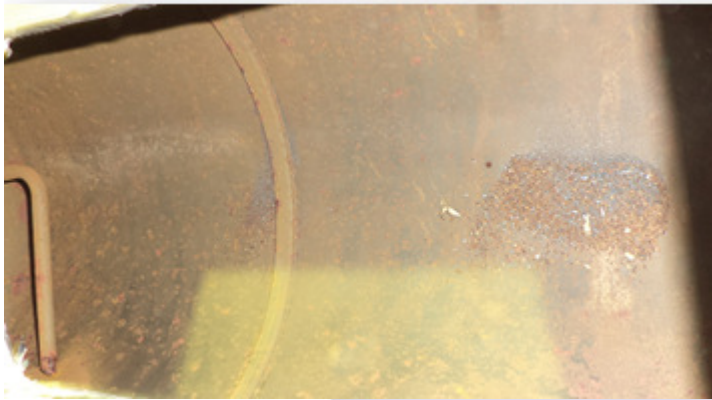


Foi colocado novamente o pedaço da chapa retirada do recipiente para a realização da lavagem;



Foi retirada novamente a chapa soldada para a realização da lavagem para a análise do antes e depois da lavagem;

ANTES



DEPOIS



Isento de qualquer sujeira no interior do recipiente, retirada de todo Oxido de ferro desprendido e gralha de aço, recipiente perfeitamente limpo.

Conclusão

Foi concluído que o processo de lavagem interna desenvolvido pela Rebracil é eficaz e proporciona aos clientes confiabilidade de que seus recipientes requalificados fornecidos para o uso de empilhadeira, não vão lhe gerar reclamação de seus consumidores finais, tal como o processo de lavagem dos recipientes P20 da Rebracil está em uso e recolhendo impressionantes quantidades de resíduos dentro dos recipientes lavados; Segue evidências:





Sujeiras retiradas da lavadora após a lavagem de 3 lotes de recipientes P20, totalizando 600 recipientes, em média a lavadora deve ser limpa a cada 600 recipientes lavados, pois a mesma acumula muita sujeira na grade retentora da sujeira.

Estratégia

Com o resultado satisfatório da melhoria do processo de lavagem interno dos recipientes P20, a Rebracil iniciará o processo de projeto e posteriormente confecção de lavadora com a mesma tecnologia para os demais recipientes, unificando a qualidade de nossa lavagem a todas as linhas de produtos.